

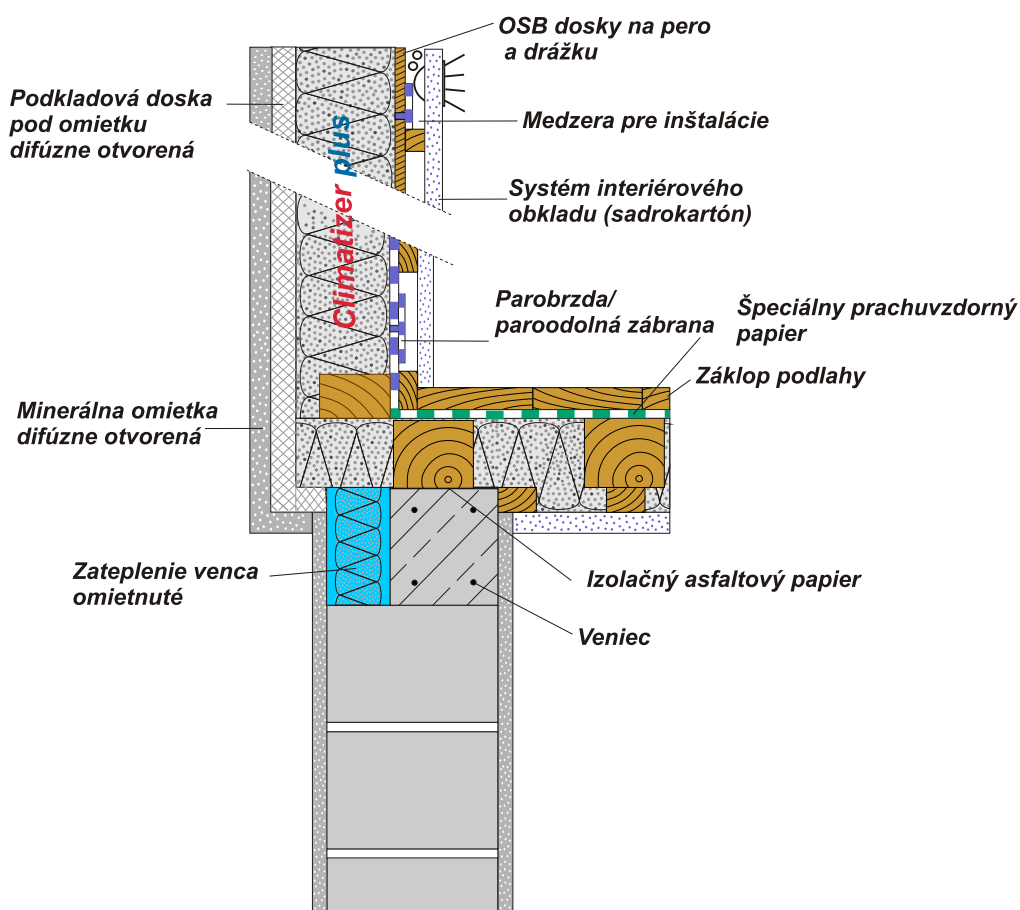
KONŠTRUKCIA 14

Napojenie stena / strop pivnice

Aby sa minimalizovali tepelné mosty na betónovom venci, oddelí sa tento tepelne izolujúcim nosičom omietky od vonkajšej strany budovy (detail N12).

Väzníky a nosné trámy tvoria prestupy do budovy a mali by byť preto naplánované pokiaľ možno čo najtenšie.

Detail N12



Stavebný papier slúži na úrovni podlahy ako protiprachová izolácia. Súčasne má tiež oproti vykurovaným priestorom funkciu parobrzdzy (DIN 4108). Ak sa použijú v stene dosky z aglomerovaného dreva s lepenými spojmi alebo OSB, dá sa spravidla upustiť od aplikácie papiera.

Na vonkajšiu omietku sú vhodné produkty len s nízkym difúznym odporom.