

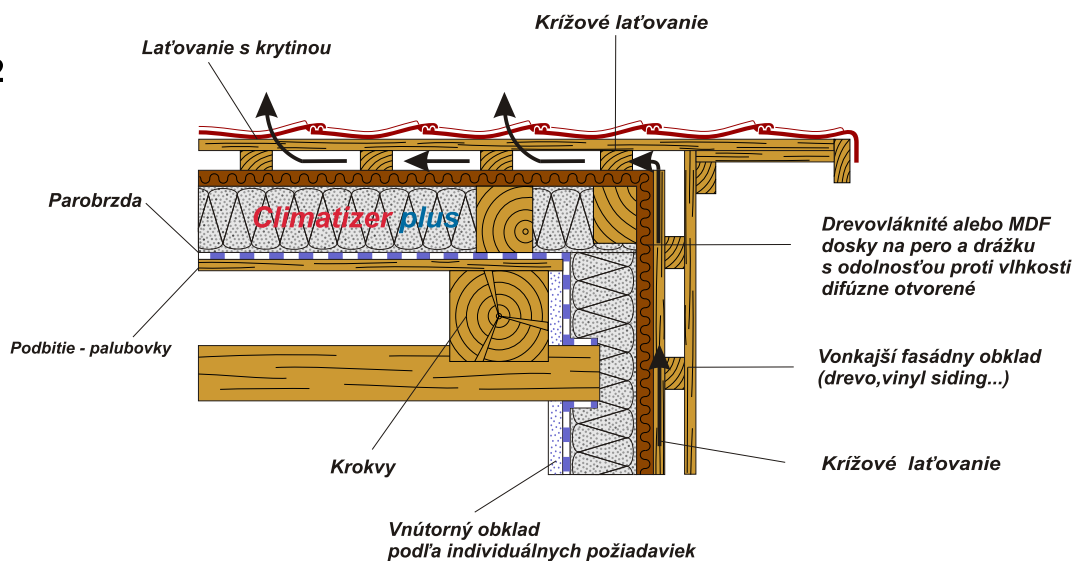
# KONŠTRUKCIA 16

## Pasívny dom

Predpokladom pre pasívny dom je minimalizácia tepelných mostov medzi vnútrom budovy a vonkajšou stranou konštrukcie. Nasledujúce detaily poskytujú pomoc pri plánovaní napojenia strecha / štít, strop / stena, a stena / pivnica.

Oproti bežným systémom nevykazujú detaily žiadne priame prestupy do vonkajšieho plášťa budovy.

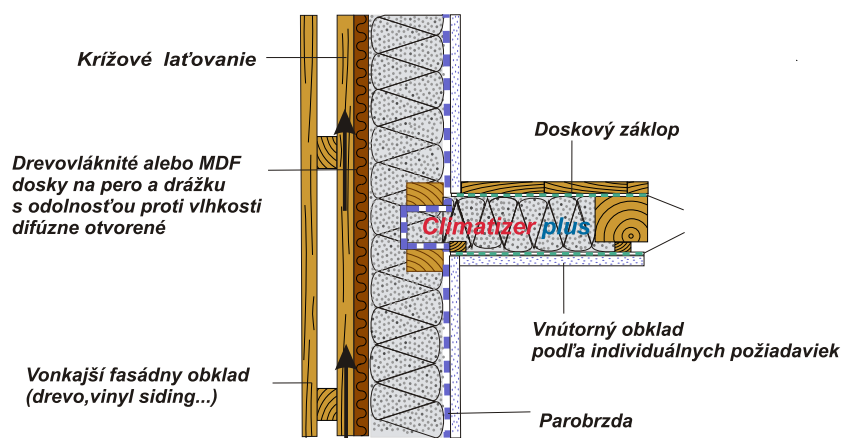
### Detail NEH2



V detaile napojenia strecha / štít vzniká laťovaním v smere spádu priebežná prevetrávací medzera.

Parobrzdza slúži tiež ako vnútorná nepriedušná vrstva a musí byť v miestach prestupov (inštalácia atď.) odborne spojená.

### Detail NEH 3



Parobrzdza je vedená zhora okolo stropného trámu až do nižšie položeného podlažia.

Protiprachová izolácia musí byť zvlášť na okrajoch stropu odborne napojená.