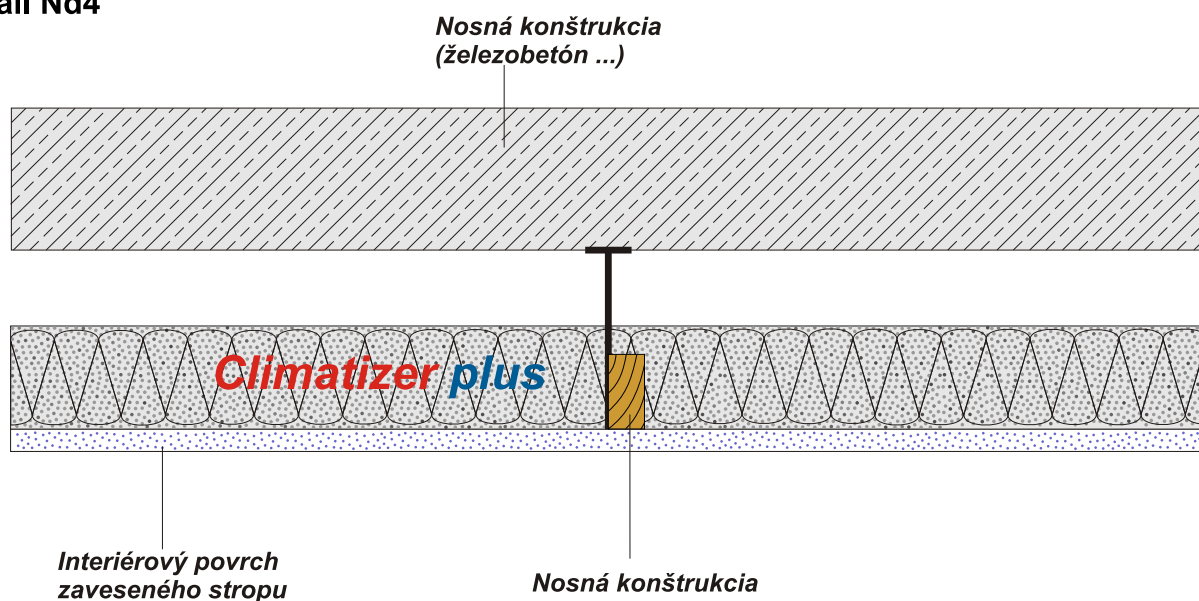


KONŠTRUKCIA 25

Podhľad

K zníženiu vykurovaného objemu miestnosti starých stavieb alebo hál sa často pod existujúci strop inštaluje podhľad. Ak sa opomenie pritom ale akákoľvek izolácia, môže sa vytvorený priestor nad podhľadom len čiastočne tepelne oddeliť od obytného priestoru. Náklady na vykurovanie tak nebudú v požadovanej miere znížené. Pomocou v takejto situácii je nafúkať na podhľad celulózovú izoláciu CLIMATIZER PLUS (detail Nd4). Vďaka bezšpárovému spracovaniu sa zároveň zníži rezonancia v miestnosti, čím sa vytvorí príjemná akustika priestoru.

Detail Nd4



Pri montáži závesnej konštrukcie je nutné riadiť sa pokynmi výrobcu. Izoláciu potom možno voľne nafúkať na podhľad.

Pritom je potrebné dávať pozor na rovnomerné rozloženie po povrchu podhľadu. V halách s veľkou tvorbou vlhkosti je potrebné vytvoriť prevetrávanie vzniknutého priestoru nad podhľadom. Vytvorí sa tak vetraná skladba s izoláciou.