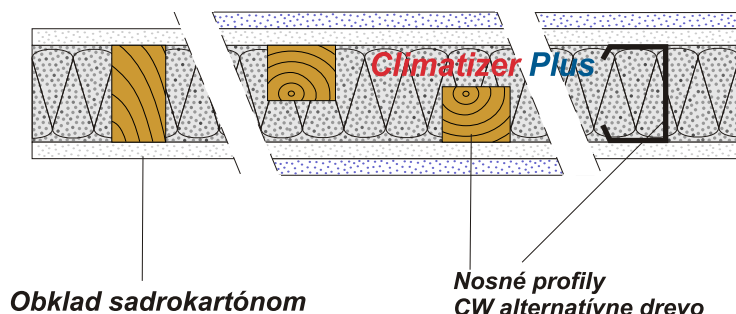


# KONŠTRUKCIA 9

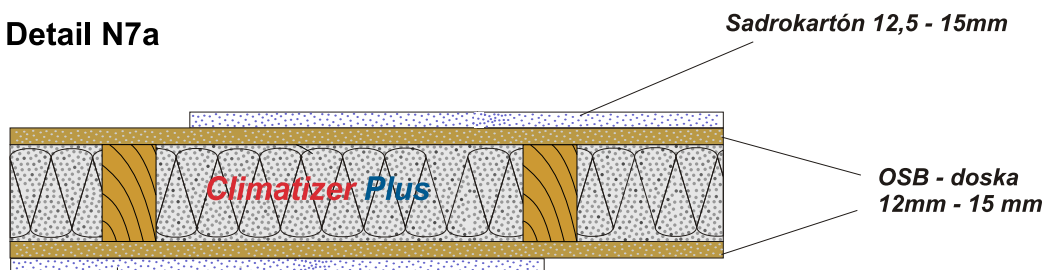
## Vnútorne steny z montovaných konštrukcií

Vnútorne steny ľahkej konštrukcie vykazujú po naplnení celulóзовou izoláciou CLIMATIZER PLUS vynikajúce zvukovo-izolačné hodnoty. Plné a bezšpárové vyplnenie montovanej steny preruší priamo zvukové mosty a v dutine pôsobí tlmivo. Sú použiteľné konštrukcie z kovových aj drevených profilov. Avšak striedavé drevené konštrukcie sú kvôli nepriamej akustickej a tepelnej väzbe cez stĺpik výhodnejšie. K oddeleniu priestoru hlavne akustickému) je potrebné kovové konštrukcie obvodovo oddeliť podľa predpisov výrobcu (napr . Knauf).

### Detail N7



### Detail N7a



Sadrokartón 12,5 mm

*Aby bolo u oddelených trámikov zaručené homogénne naplnenie konštrukcie, je možné medzi trámiky nasponkovať pásy zo sadrokartónu alebo z dosiek HFD. Takto vzniknuté jednotlivé priestory sa potom plnia zvlášť. Alternatívne môže spracovateľ pracovať so špeciálnou koncovkou X jet, aby sa minimalizovala prachová záťaž obytných priestorov. Proti úniku izolácie pri prípadných úpravách sa môže pod opláštenie napnúť izolačný papier. Ak stena hraničí s nevypukovanou miestnosťou, potom má špeciálny papier na teplej strane konštrukcie tiež parozbrzdny účinok a musí vykazovať zvýšenú hodnotu sd (previesť výpočet difúzie pár podľa ČSN EN ISO 13788)*

*Dôležité: montáže stien musia byť prevedené odborne (pohyblivosť plniacej hadice). Pri montáži obloženia a opláštenia sadrokartónom je nutné riadiť sa pokynmi výrobcu.*